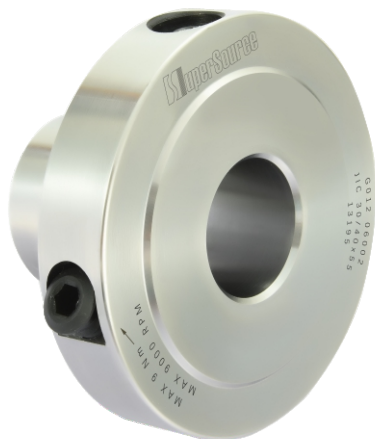




## 产品介绍

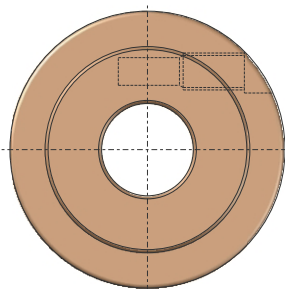
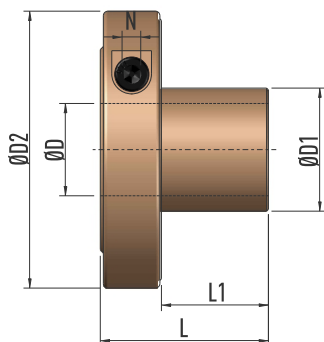
JIC型液压涨套与刀具采用间隙配合方式连接，通过柱塞进行加压，常用于磨刀及刀具检测。

最大转速：9000 rpm



## 产品特性

1. 特殊的加工工艺使涨套的两个端面同时具备了极高的形位公差精度，显著提高了刀具的修磨质量与检测精度；
2. 螺栓加压锁紧结构相对于油枪加压，操作更加简便，显著提高生产效率，同时节省油枪的使用成本；
3. 表面电镀处理，显著提高防腐、防锈性能。



## 产品规格参数

产品编号	型号	D	D1	D2	L	L1	N
G012 06001	JIC 40/60x55	40	60	120	55	35	6
G012 06002	JIC 30/40x55	30	40	90	55	35	6
G012 06003	JIC 30/60x55	30	60	90	55	35	6
G012 06004	JIC 60/80x50	60	80	90	50	30	6
G012 06005	JIC 40/80x50	40	80	140	50	30	6
G012 06006	JIC 40/120x50	40	120	190	50	30	6

注：除单独标识的英制尺寸，上表内尺寸单位均为毫米(mm)