



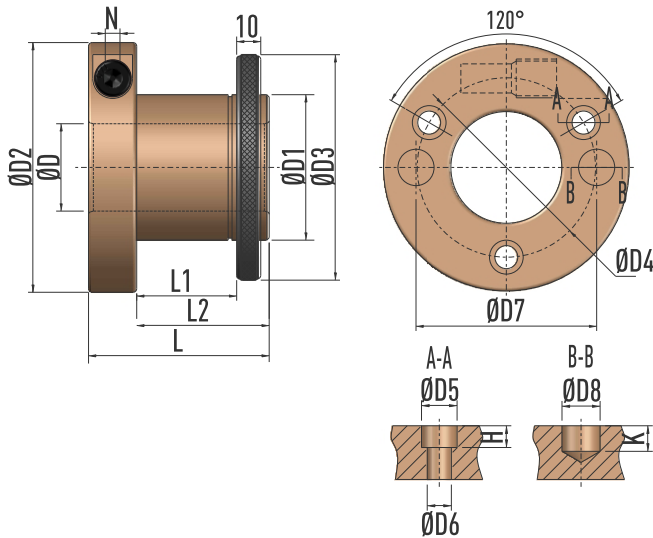
产品介绍

BI型液压涨套使用内六角螺栓进行加压，主要用于常规刀体、圆锯机、开榫机和多片锯等。

最大转速：9000 rpm

产品特性

1. 螺栓加压锁紧结构相对于油枪加压，操作更加简便，显著提高生产效率，同时节省油枪的使用成本；
2. 锁紧螺母的设计使刀具的调整更加准确、便捷，并为涨套的安全使用增加保障。



产品规格参数

产品编号	型号	D	D1	D2	D3	D4	D5	D6	D7	D8	L	L1	L2	H	N	K
G012 01003~01005	BI 1-1/2"/50 x(85~135)	1-1/2"	50	100~117	83	64	14	9.5	65	15	85/135	50/100	65/115	8.5	8	10
G012 01006~01009	BI 1-13/16"/60 x(75~140)	1-13/16"	60	102~117	90	74	14	9.5	75	15	75/115/140	40/80/105	55/95/120	8.5	8	10
G012 01010~01013	BI 1-13/16"/65 x(85~135)	1-13/16"	65	108~117	98	80	14	9.5	80	15	85/135	50/100	65/115	8.5	8	10
G012 01014~01018	BI 2-1/8"/65 x(85~135)	2-1/8"	65	108~117	98	80	14	9.5	80	15	85/135	50/100	65/115	8.5	8	10
G012 01510~01515	BI 40/50 x(75~140)	40	50	102~117	83	64	14	9.5	65	15	75/95/115/140	40/60/80/105	55/75/95/120	8.5	8	10
G012 01516~01521	BI 40/60 x(75~140)	40	60	102~117	90	74	14	9.5	75	15	75/95/115/140	40/60/80/105	55/75/95/120	8.5	8	10
G012 01530~01536	BI 50/60 x(75~140)	50	60	108~117	90	74	14	9.5	75	15	75/95/115/140	40/60/80/105	55/75/95/120	8.5	8	10

注：除单独标识的英制尺寸，上表内尺寸单位均为毫米(mm)